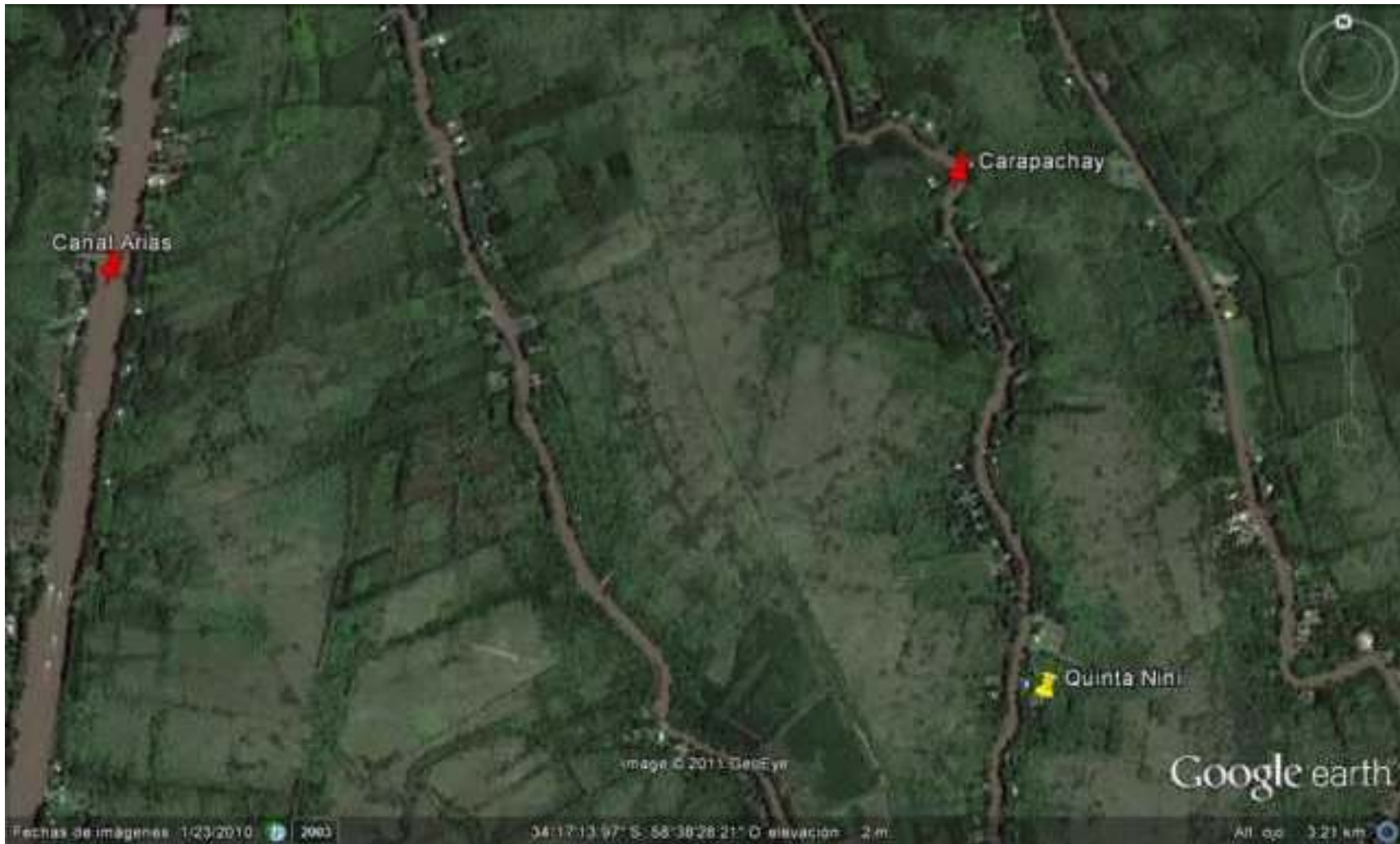


# "Nini"



# ***"Nini"***



**Rio:** Carapachay- 1° sección islas

**Medidas del lote:** 241 mts de frente x 462 mts de fondo

**Superficie total:** 10 has

**Superficie cubierta:** 160 mts<sup>2</sup> cubiertos

**Distancia en minutos desde TIGRE:** .-

**Cantidad de ambientes:** 3

**Cantidad de dormitorios:** 2

**Cantidad de baños:** 2

Otras mejoras: Chancha YPF, estacada de madera buena, 2 muelles de madera, deck, quincho con parrilla.

# ***"Nini"***

## **Descripción de la casa en general**

Propiedad de material en alto en perfecto estado de conservación de 160 mts cubiertos aproximadamente con techos de chapa, ubicada sobre un excelente lote con un frente de 241 mts x 462 mts de fondo, con una superficie total de 10 has, arbolado con cipreses, palmeras, robles, plantas frutales, casuarinas y flores. También en sus exteriores cuenta con dos muelles de madera con deck, 35 mts de estacada de madera buena, la quinta cuenta con un zanjeado para desagote de agua y dos deck de madera.

En los interiores cuenta con un primer dormitorio en suite totalmente equipado, pisos y cielorraso de madera, ventilador de techo, tiro balanceado, un baño con cerámico completo con ducha, un segundo dormitorio totalmente equipado con pisos y cielorraso de madera, ventilador de techo, tiro balanceado, baño con cerámico completo con ducha, living comedor con pisos y cielorraso de madera, ventilador de techo, tiro balanceado, 2 salamandras Bosca con triple cámara de recuperación de gases, una cocina totalmente equipada y amueblada con pisos cerámicos y cielorraso de madera, mesada de mármol, muebles de madera lustrada, heladera con freezer, cocina, grifería mono comando, termo tanque, despensa.

Planta baja: 1º ambiente amplio con pisos cerámicos, dormitorio con piso cerámicos, ventilador de techo y tiro balanceado, mobiliario completo, (AF/AC), taller, quincho abierto con parrilla completa, horno de barro, mesada de algarrobo, bacha, zanjeado de la quinta para el desagote de agua.

# ***"Nini"***



# ***"Nini"***



# *"Nini"*



# ***"Nini"***



# ***"Nini"***

*Fotografías del interior de la casa*



# ***"Nini"***

*Fotografías del interior de la casa*

